



We Plan the World of Tomorrow

PRESENTAZIONE DELLA SOCIETÀ 2024

ORIGINI E STORIA

La nostra eredità

TECHNITAL è una società per azioni operante nel campo dei servizi di ingegneria.

Costituita nel 1964, è una delle più vecchie compagnie del suo settore in Italia.

Durante gli anni successivi la società incorporò altre compagnie e subì una serie di fusioni, diventando infine la forte e indipendente TECHNITAL S.p.A. di oggi.

IL NOSTRO STAFF

La nostra più grande risorsa

TECHNITAL è convinta che le risorse umane siano la vera forza trainante in una società. I servizi di alta qualità che offre sono il risultato dello spirito di collaborazione tra i singoli professionisti ed i vari dipartimenti.

TECHNITAL dispone di personale altamente qualificato composto da più di 250 professionisti, dei quali il 20-25% risiedono permanentemente all'estero, e sono abituati a lavorare nelle principali lingue straniere (inglese, francese, spagnolo, arabo) e ad utilizzare codici d'ingegneria e condizioni di contratto internazionali.

TECHNITAL lavora per fornire soluzioni intelligenti, innovative e rispettose delle tematiche ambientali per rispondere alle moderne richieste ingegneristiche e, al presente, ha diversi uffici in Italia e succursali all'estero.

SOSTENIBILITÀ AMBIENTALE

TECHNIPAL ha una visione ambientale ad ampio raggio ed a lungo termine che punta a migliorare la qualità della vita e a favorire le risorse locali.

In un mondo moderno il design di qualunque progetto deve avere la consapevolezza dell'impatto che ogni singola opera potrebbe avere, su scala globale, sull'ambiente e, di conseguenza, sulle comunità.

Per questo motivo, TECHNIPAL abbraccia i principi dell'economia circolare all'interno della propria attività e dei propri prodotti

CERTIFICATIONS

CERTIFICATIONS

CERTIFICATIONS

CERTIFICATIONS

CERTIFICATIONS

CERTIFICATIONS

CERTIFICATIONS

ISO 9001

BUREAU VERITAS
Certification



ISO 14001

BUREAU VERITAS
Certification



ISO 45001

BUREAU VERITAS
Certification



CERTIFIED MANAGEMENT SYSTEM
SA 8000



Settori di Specializzazione



LA SOCIETA' NEL MONDO

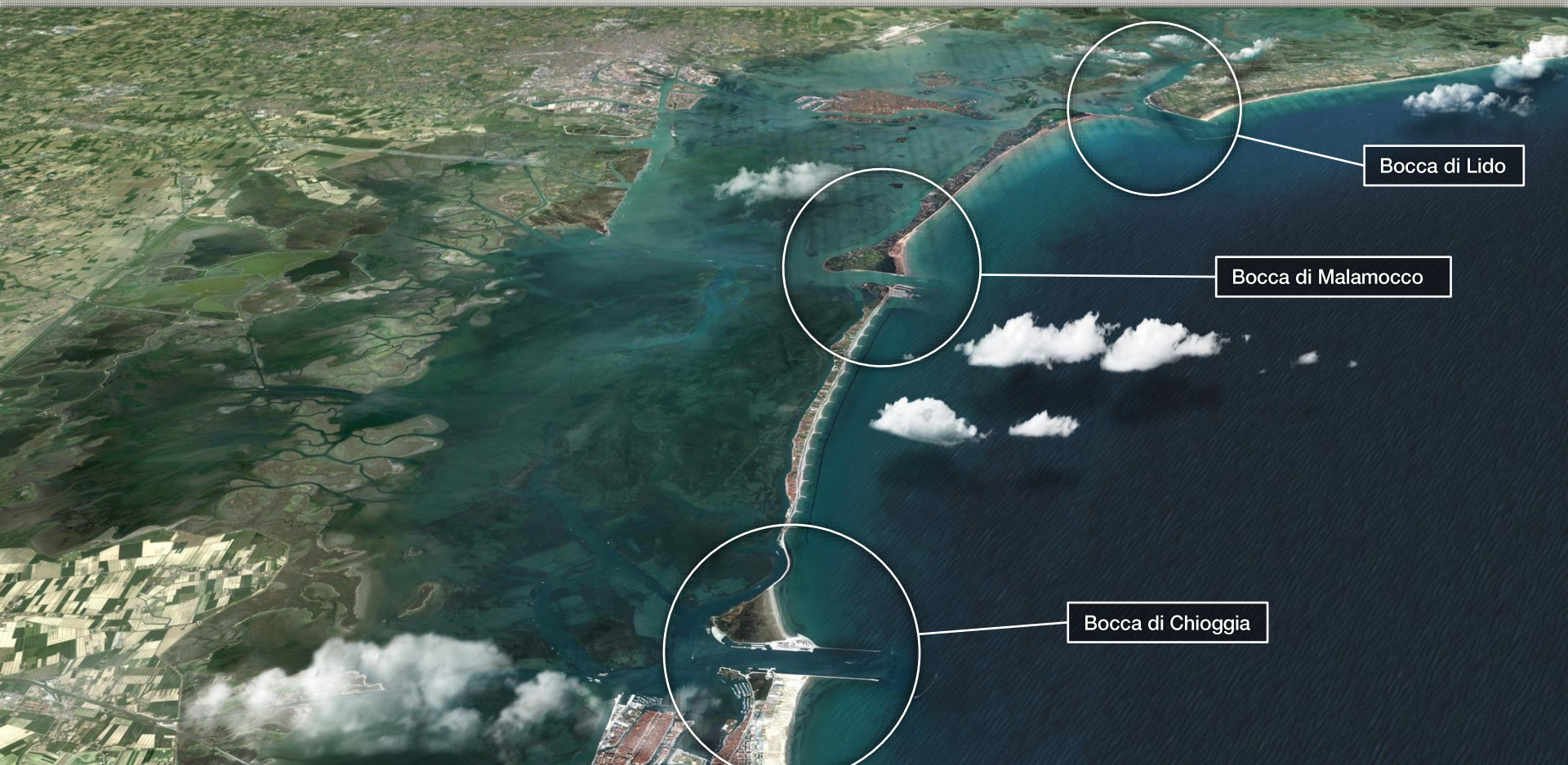
HQ-Verona (Italia) | Algeri (Algeria) | Yerevan (Armenia) | Cotonou (Benin) | Sarajevo (Bosnia-Erzegovina) | Zagabria (Croazia) | Tbilisi (Georgia) | Baghdad (Iraq) | Nairobi (Kenya) | Pristina (Kosovo) | Doha (Qatar) | Dar Es Salaam (Tanzania) | Port of Spain (Trinidad & Tobago) | Tunisi (Tunisia) | Montevideo (Uruguay) | Lusaka (Zambia)

DOVE ABBIAMO LAVORATO

Afganistan, Albania, Algeria, Angola, Arabia Saudita, Argentina, Armenia, Australia, Austria, Bahamas, Benin, Bolivia, Bosnia-Erzegovina, Brasile, Bulgaria, Burkina Faso, Burundi, Colombia, Croazia, Cuba, Cipro, Danimarca, Egitto, Emirati Arabi Uniti, Etiopia, Georgia, Germania, Ghana, Gibuti, Giordania, Grecia, Guatemala, India, Iraq, Isole Cayman, Italia, Kenya, Kosovo, Libia, Madagascar, Malawi, Malesia, Mali, Mauritania, Monaco, Montenegro, Mozambico, Nicaragua, Niger, Norvegia, Panama, Peru, Polonia, Qatar, Regno Unito, Repubblica Ceca, Repubblica Democratica del Congo, Repubblica di Haiti, Repubblica Dominicana, Romania, Russia, Ruanda, Senegal, Siria, Slovenia, Somalia, Spagna, Stati Uniti, Sudan, Tanzania, Togo, Trinidad e Tobago, Tunisia, Turchia, Uganda, Ucraina, Ungheria, Uruguay, Venezuela, Yemen, Zambia.



SELEZIONE DI ALCUNI TRA I
3000 PROGETTI DI TECHNITAL:



Mo.S.E. BARRIERE MOBILI ALLE TRE BOCCHE DI PORTO DELLA LAGUNA DI VENEZIA

Italia

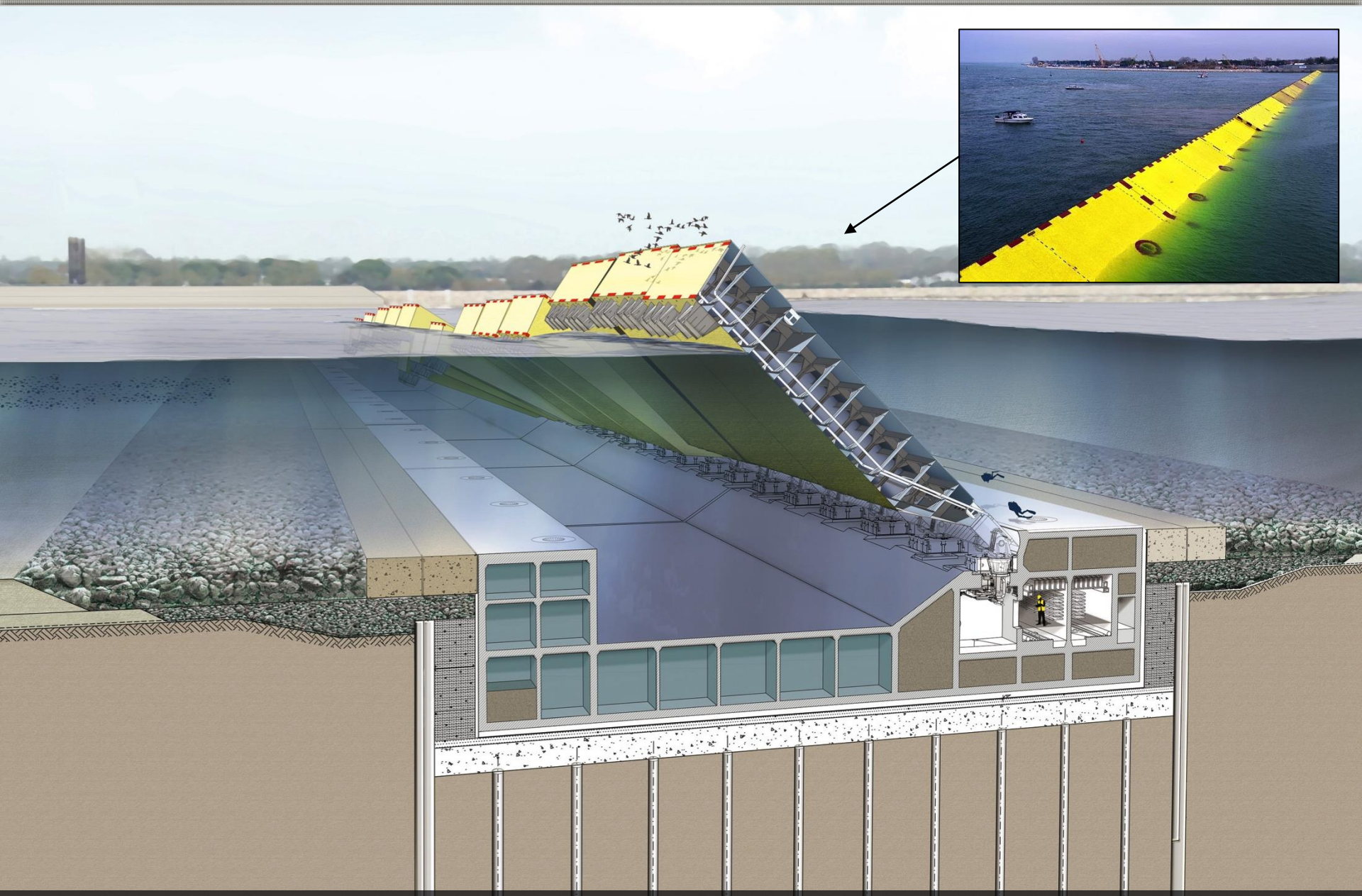
Cliente: **Consorzio Venezia Nuova per il Ministero delle Opere Pubbliche** | Costo delle opere: € 8.000.000.000
Progetto definitivo delle barriere mobili (Mo.S.E. – Modulo Sperimentale Elettromeccanico) per la regolazione dell’alta marea, comprese chiuse di navigazione, porti di rifugio, fondamenta e strutture ausiliarie.













AUTOSTRADRE SICILIANE: A20 ME-PA E A18 SR-GELA

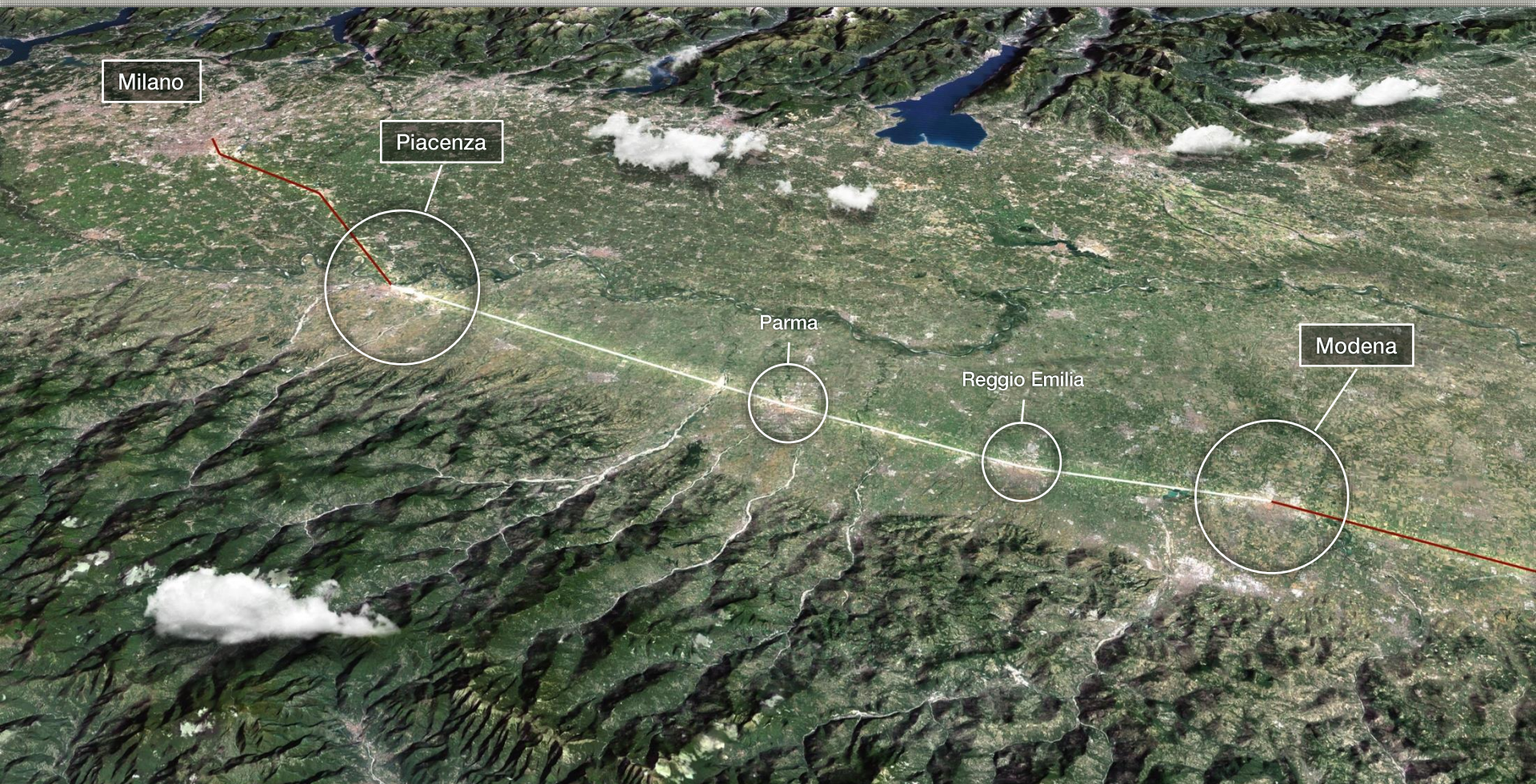
Italia

Cliente: **Consorzio Autostrade Siciliane per ANAS** | Costo delle Opere: € 2.500.000.000 (circa)
 Progetto preliminare, definitivo ed esecutivo, Studio di Impatto Ambientale, documenti di appalto e direzione lavori









LINEA FERROVIARIA AD ALTA VELOCITA' MILANO-NAPOLI

TRATTA: PIACENZA-MODENA (42km)

Italia

Cliente: Grandi Lavori Fincosit, appaltatore per Ferrovie dello Stato | Costo delle Opere: € 482.000.000

Progetto costruttivo, assistenza durante la costruzione.







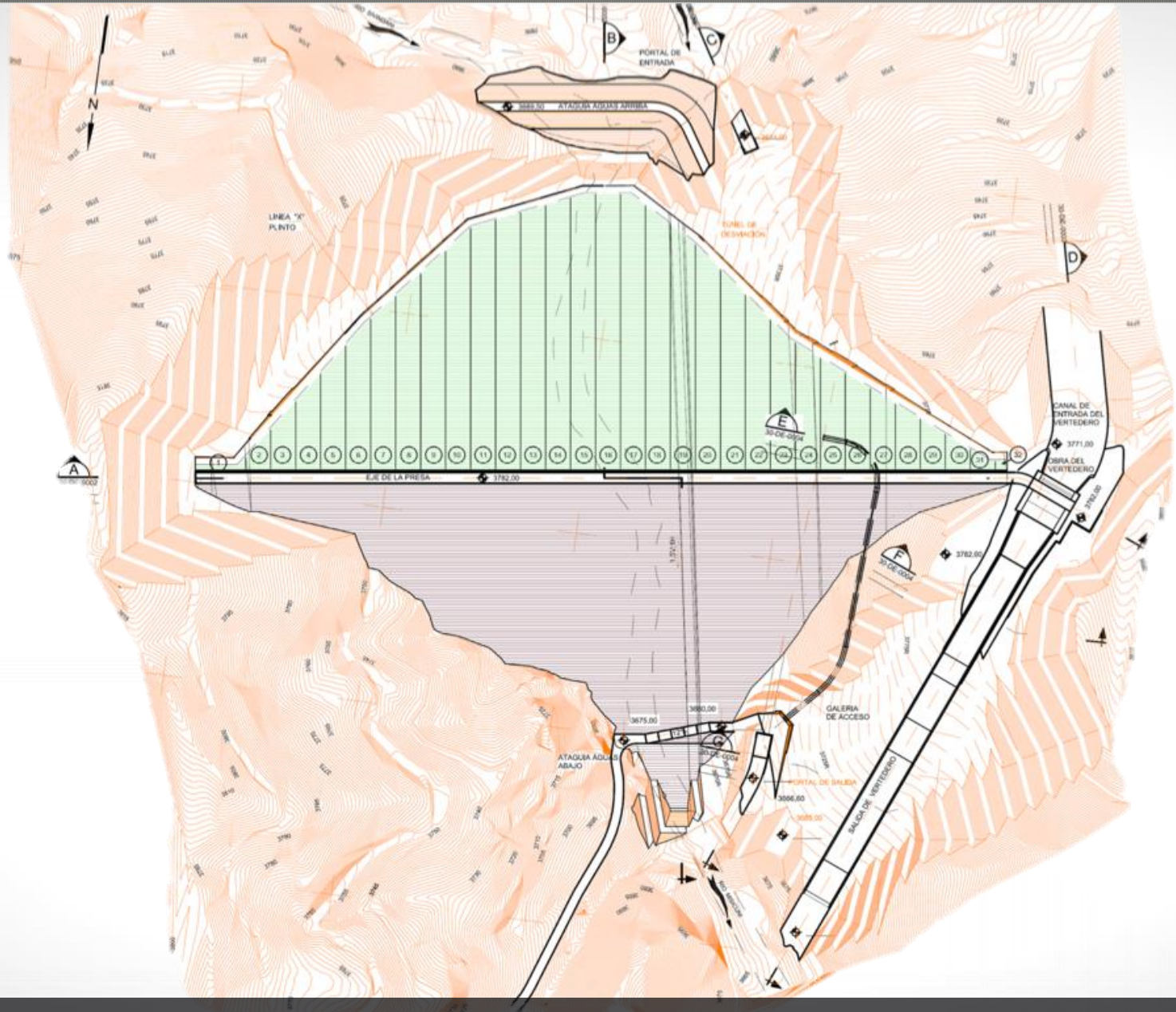


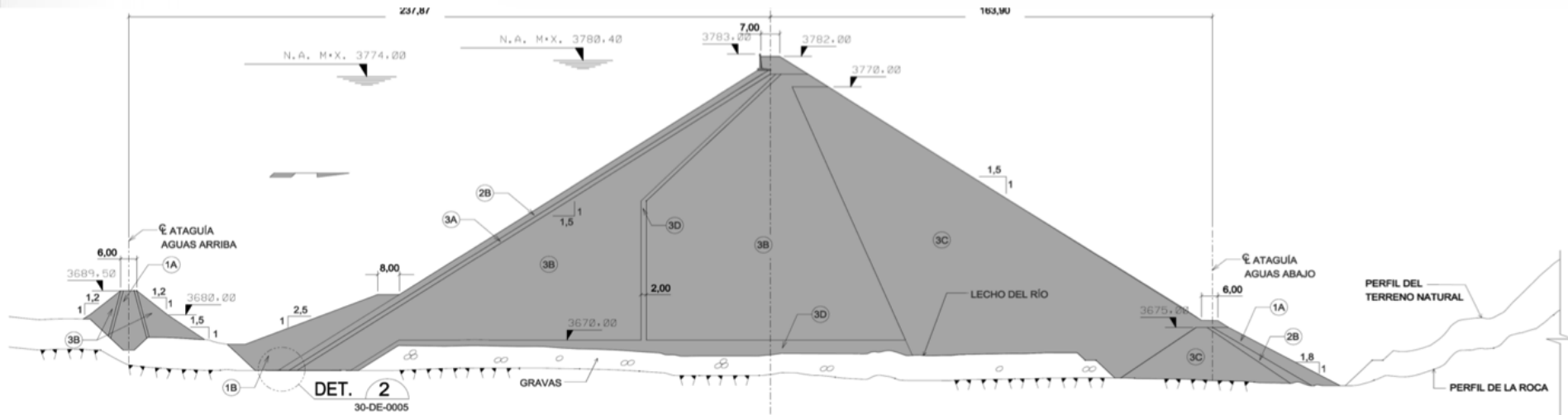
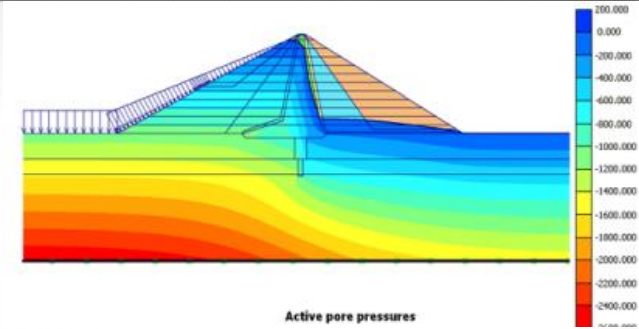
DIGA SUL FIUME MISICUNI

Bolivia

Cliente : Consorcio Hidroeléctrico Misicuni | Costo delle opere: € 58.000.000

Assistenza tecnica per la nuova diga sul fiume Misicuni in Bolivia (il coronamento della diga è lungo 512m, largo 7 m, alto 120m e con un volume totale di 3.80 milioni di m³)









INDUSTRIAL INTERCHANGE

Qatar

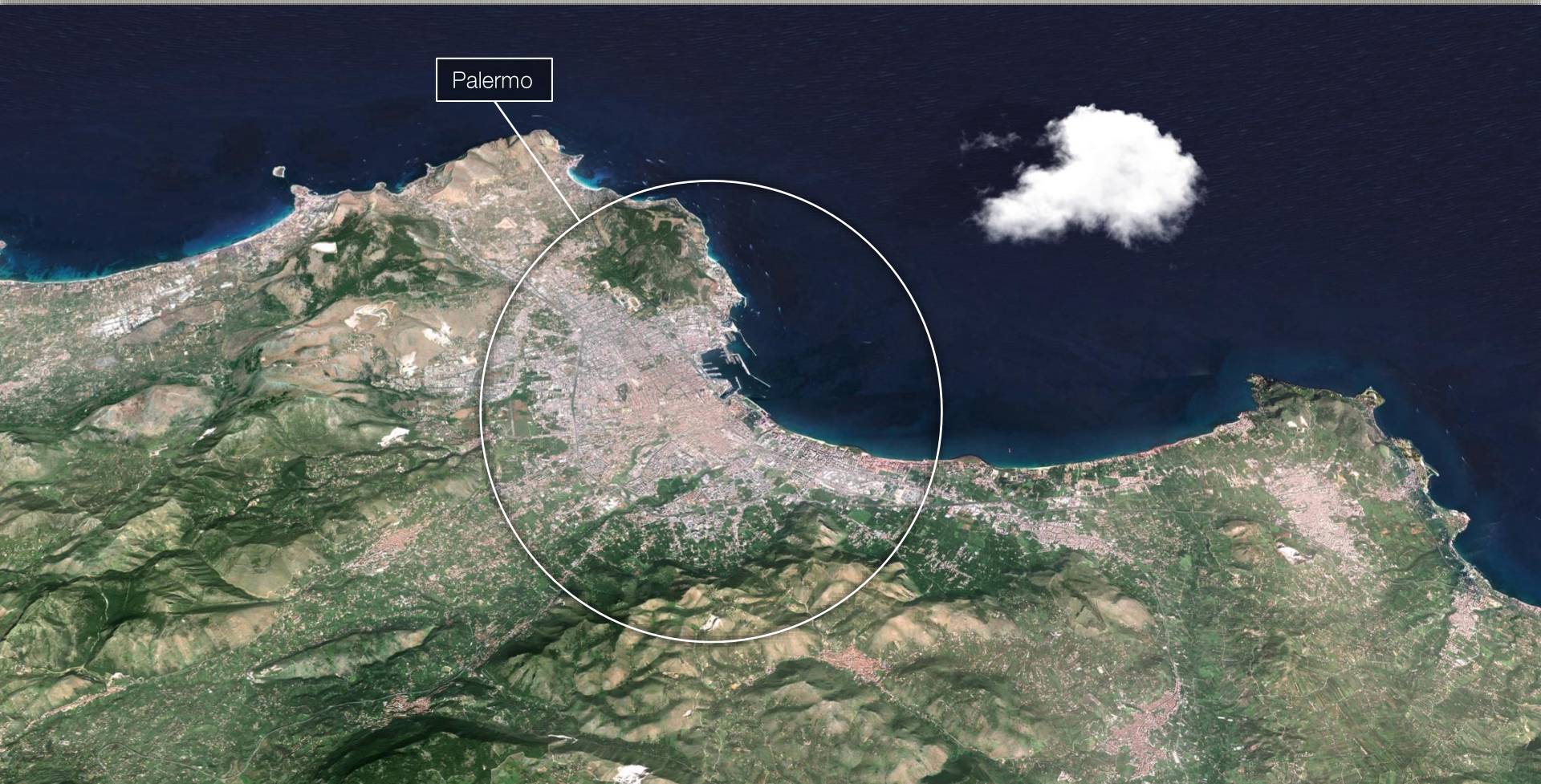
Cliente: Public Works Authority (Autorità dei lavori pubblici) | Costo dei lavori: € 150.000.000

Consulenza post-contrattuale e redazione computi metrici







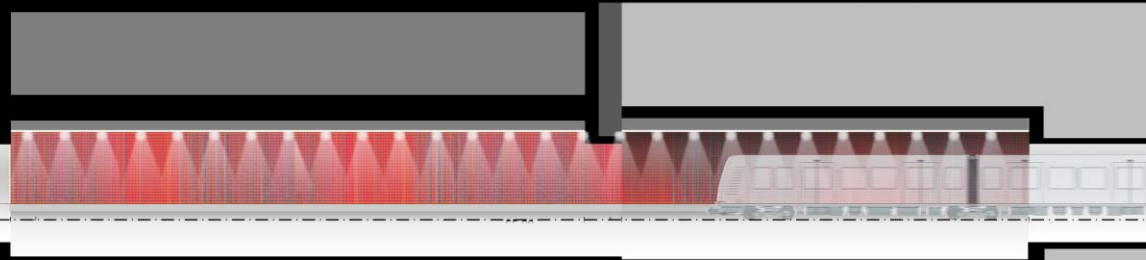


METROPOLITANA LEGGERA DI PALERMO

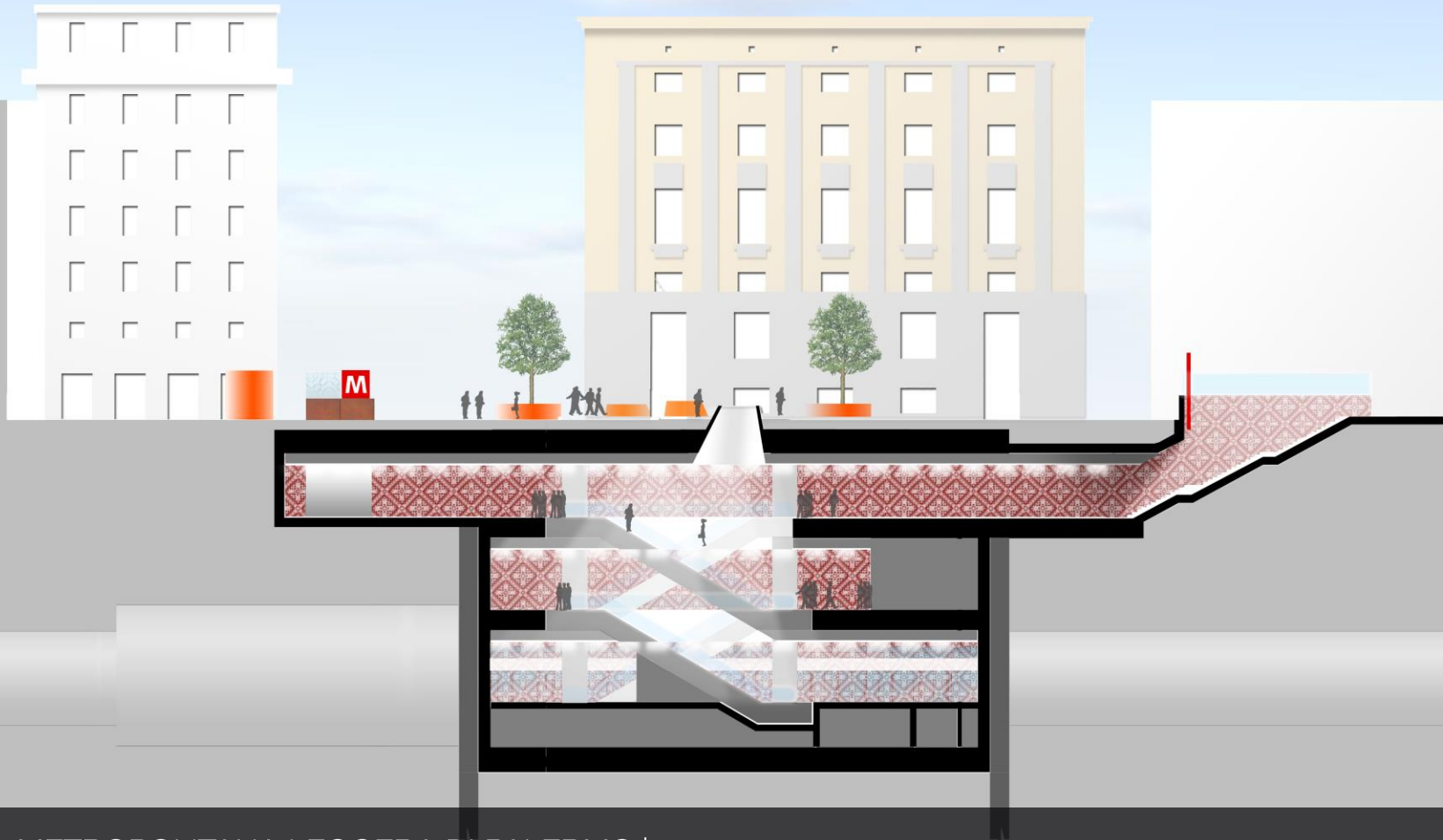
Italia

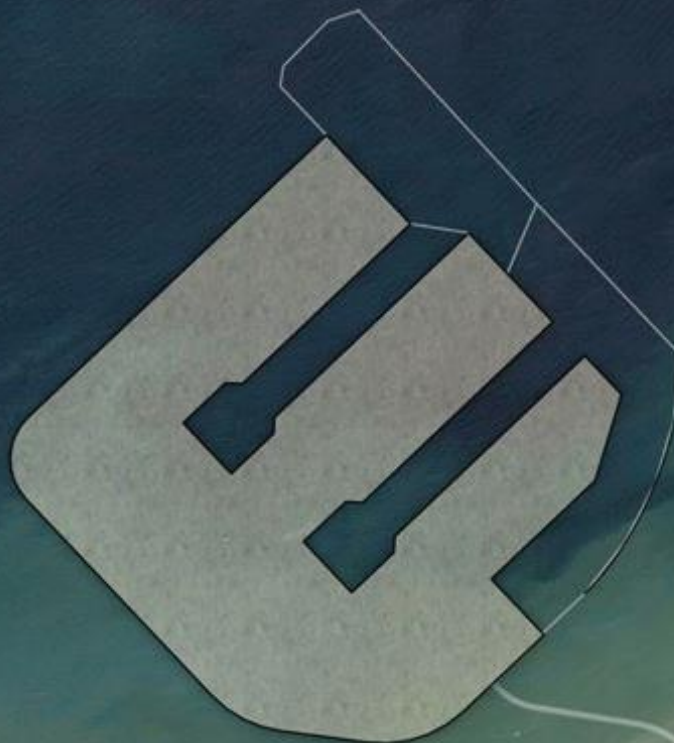
Cliente: **Comune di Palermo** | Costo delle Opere: € 570.000.000

Progetto preliminare, studio di impatto ambientale, studi e indagini geotecniche e geologiche.









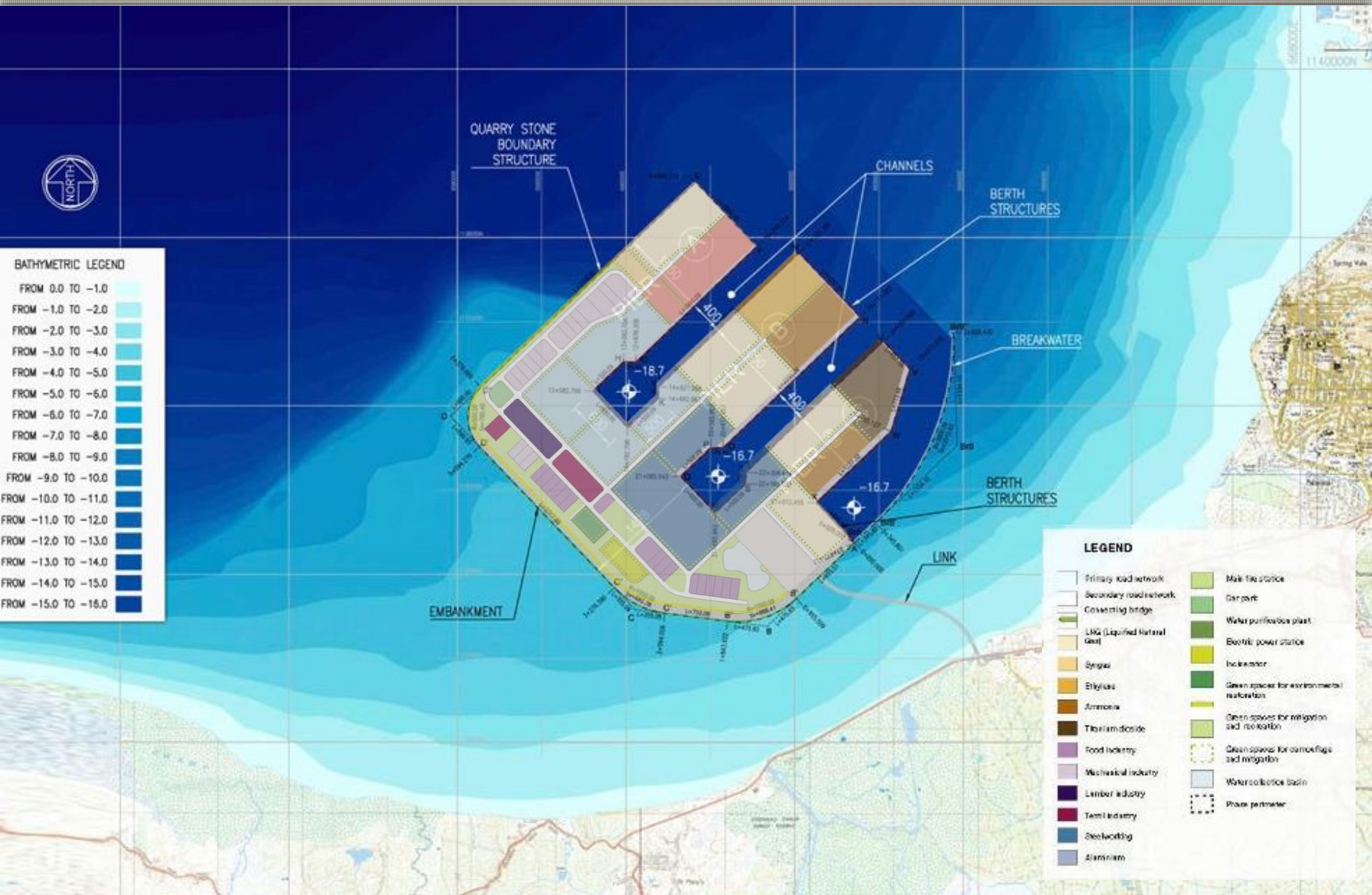
ISOLA ARTIFICIALE NELLA BAIJA DI OROPOUCHE

Trinidad e Tobago

Cliente: National Energy Corporation of Trinidad and Tobago Limited (NEC)

Costo delle Opere: € 3.200.000.000 (stimato)

Master plan, Studio di Impatto Ambientale, progetto esecutivo e documenti di appalto per la realizzazione di una nuova zona industriale su un'area off-shore creata con materiale di dragaggio dei fondali.

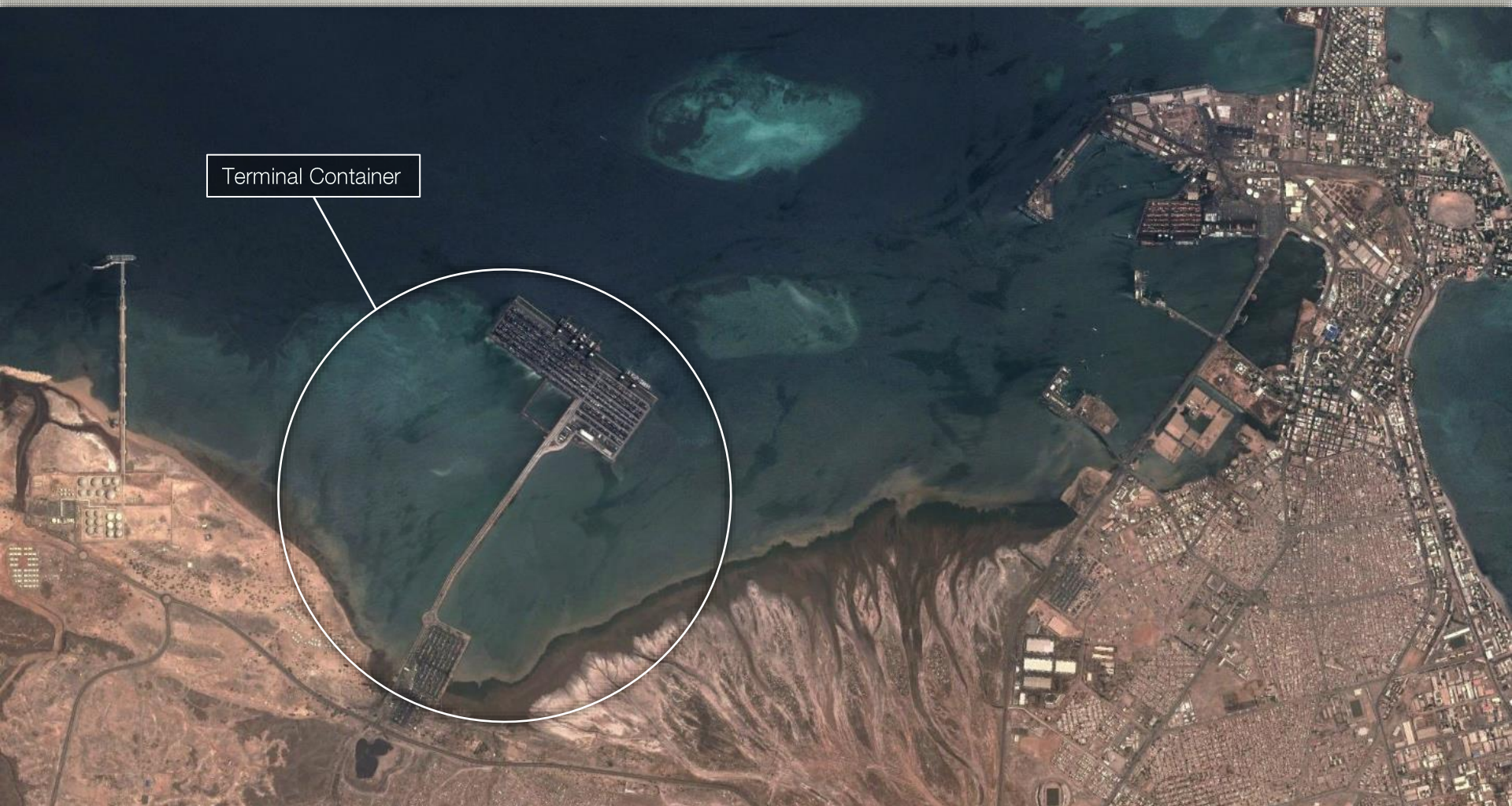


BATHYMETRIC LEGEND

FROM 0.0 TO -1.0
FROM -1.0 TO -2.0
FROM -2.0 TO -3.0
FROM -3.0 TO -4.0
FROM -4.0 TO -5.0
FROM -5.0 TO -6.0
FROM -6.0 TO -7.0
FROM -7.0 TO -8.0
FROM -8.0 TO -9.0
FROM -9.0 TO -10.0
FROM -10.0 TO -11.0
FROM -11.0 TO -12.0
FROM -12.0 TO -13.0
FROM -13.0 TO -14.0
FROM -14.0 TO -15.0
FROM -15.0 TO -16.0

LEGEND

Primary road network	Main fire station
Secondary road network	Garage
Connecting bridge	Water purification plant
LNG (Liquefied Natural Gas)	Electric power station
Reside	Incinerator
Etiquette	Green spaces for environmental reclamation
Amusement	Green spaces for mitigation and reclamation
Titanium dioxide	Green spaces for decomposing and mitigation
Food industry	Water collection basin
Mechanical industry	Phase perimeter
Lumber industry	
Textile industry	
Steelworking	
Aluminium	



Terminal Container

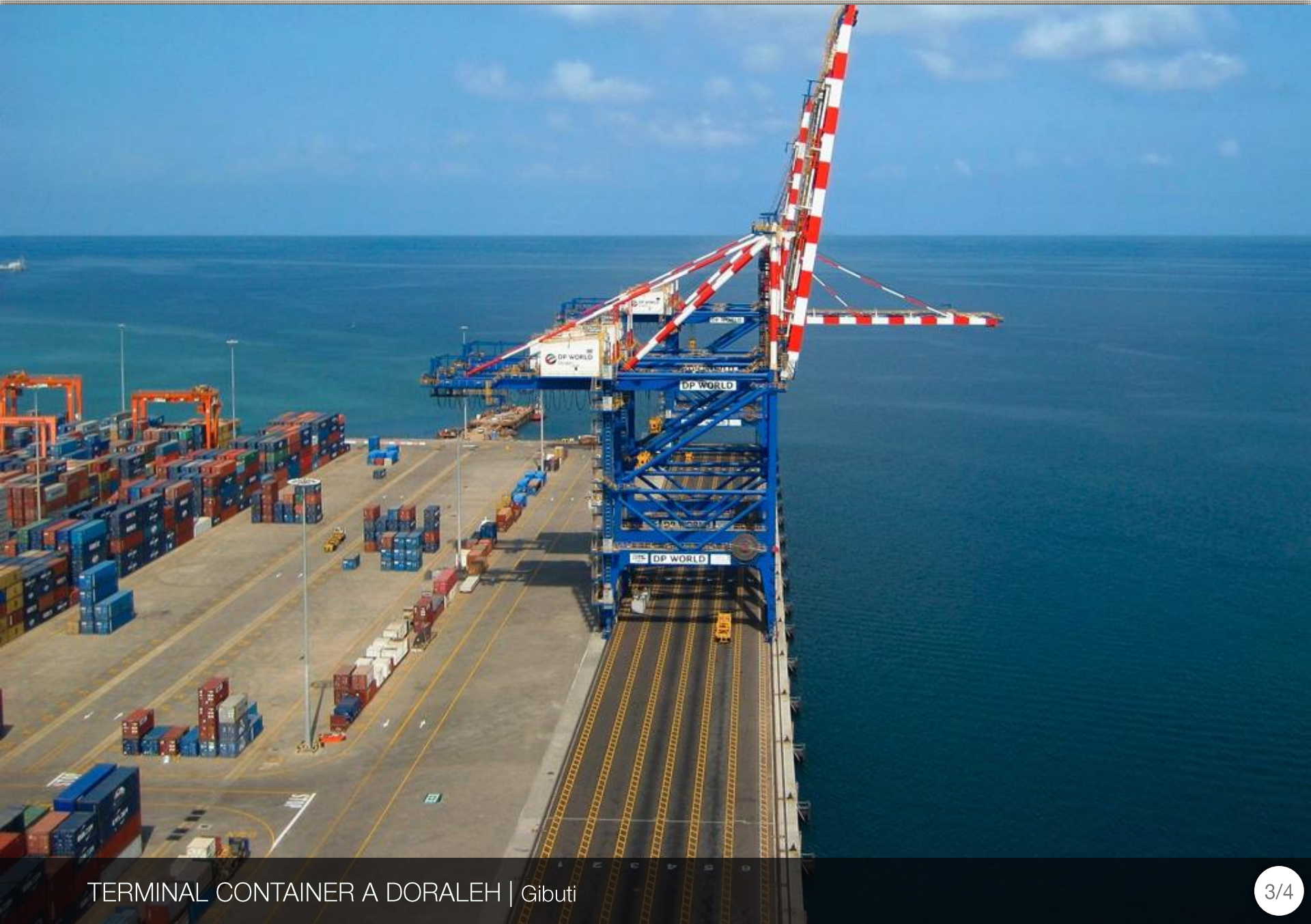
TERMINAL CONTAINER A DORALEH

Gibuti

Cliente: Autorità del Porto di Gibuti e Dubai Ports International | Costo delle Opere: € 150.000.000

Revisione del progetto e direzione dei lavori di costruzione









Aeroporto Internazionale di Otopeni

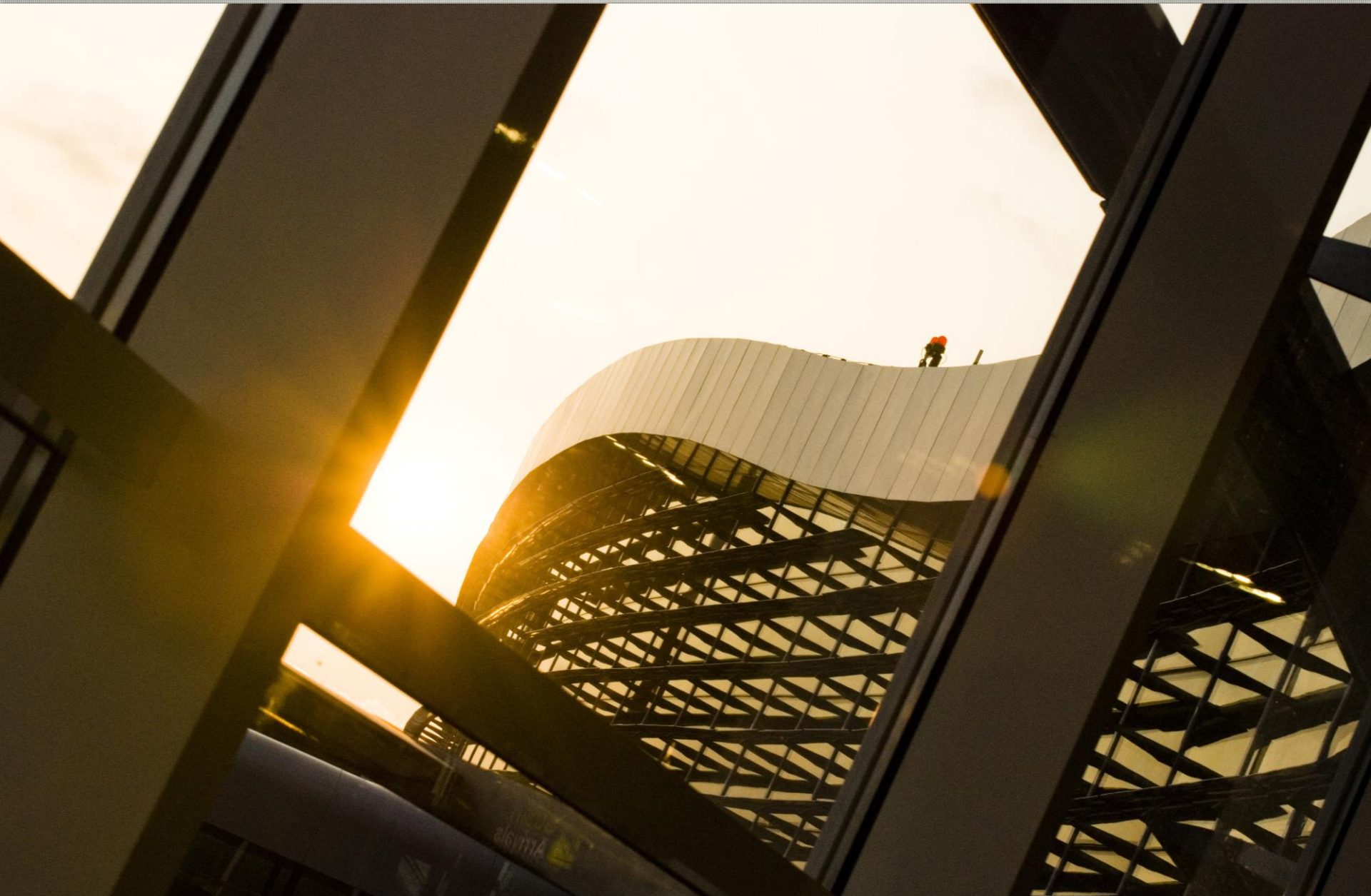
AEROPORTO INTERNAZIONALE DI OTOPENI A BUCAREST

Romania

Cliente: Ali Transport Aerei S.p.A. (A.T.A.) | Costo delle Opere: € 60.000.000

Progetto preliminare e definitivo













Area del Community College

COMMUNITY COLLEGE A DUKHAN

Qatar

Cliente: **Qatar Petroleum** | Costo delle Opere: € 100.000.000

Progetto di massima, preliminare e definitivo, preparazione dei documenti di appalto









SISTEMA DI TRATTAMENTO DELLE ACQUE REFLUE DOMESTICHE - GANVIE

Benin

Cliente: ANPT (Agence Nationale de promotion des Patrimoines et de développement du Tourisme)

Costo delle Opere : € 22,600,000,000

Progetto preliminare ed esecutivo, Valutazione di impatto ambientale, Documenti di gara





Area del nuovo porto

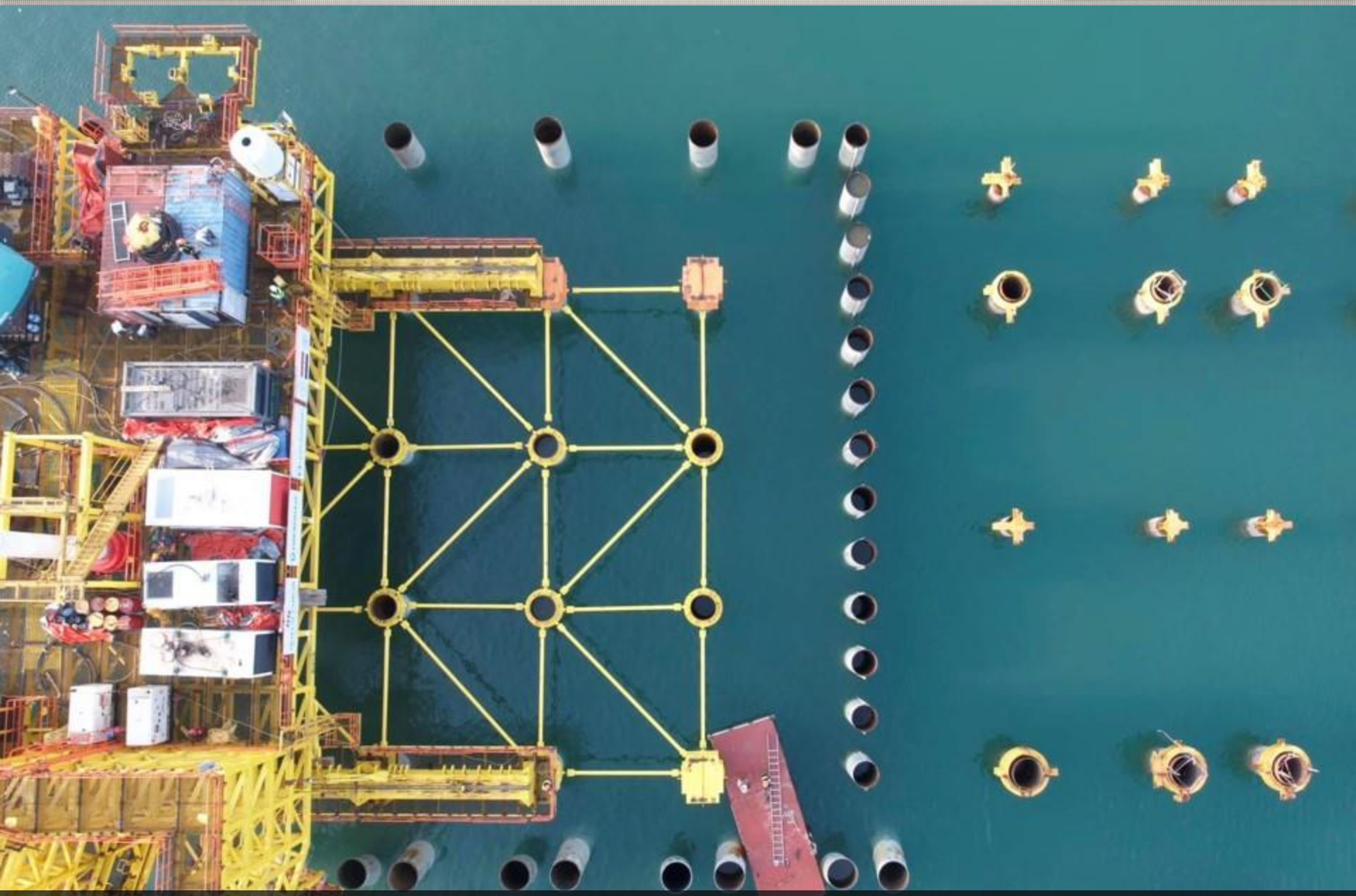
NUOVO PORTO DI AL FAW

Iraq

Cliente: **Ministero dei Trasporti** | Costo delle Opere: € 11.700.000.000
Master Plan, FEED design (Front End Engineering Design), Direzione lavori













EPCF PER LO SVILUPPO INFRASTRUTTURE DI KONZA TECHNO CITY

Kenya

Cliente: **Konza Technopolis Development Authority (KoTDA)** | Costo delle Opere: € 367.000.000
Concept, Progetto Preliminare, Definitivo ed Esecutivo, Gestione dei Contratti e Direzione Lavori









RISERVA MARINA OCEAN CAY MSC

BANCHINA NAVI DA CROCIERA – RISERVA MARINA MSC OCEAN CAY

Bahamas

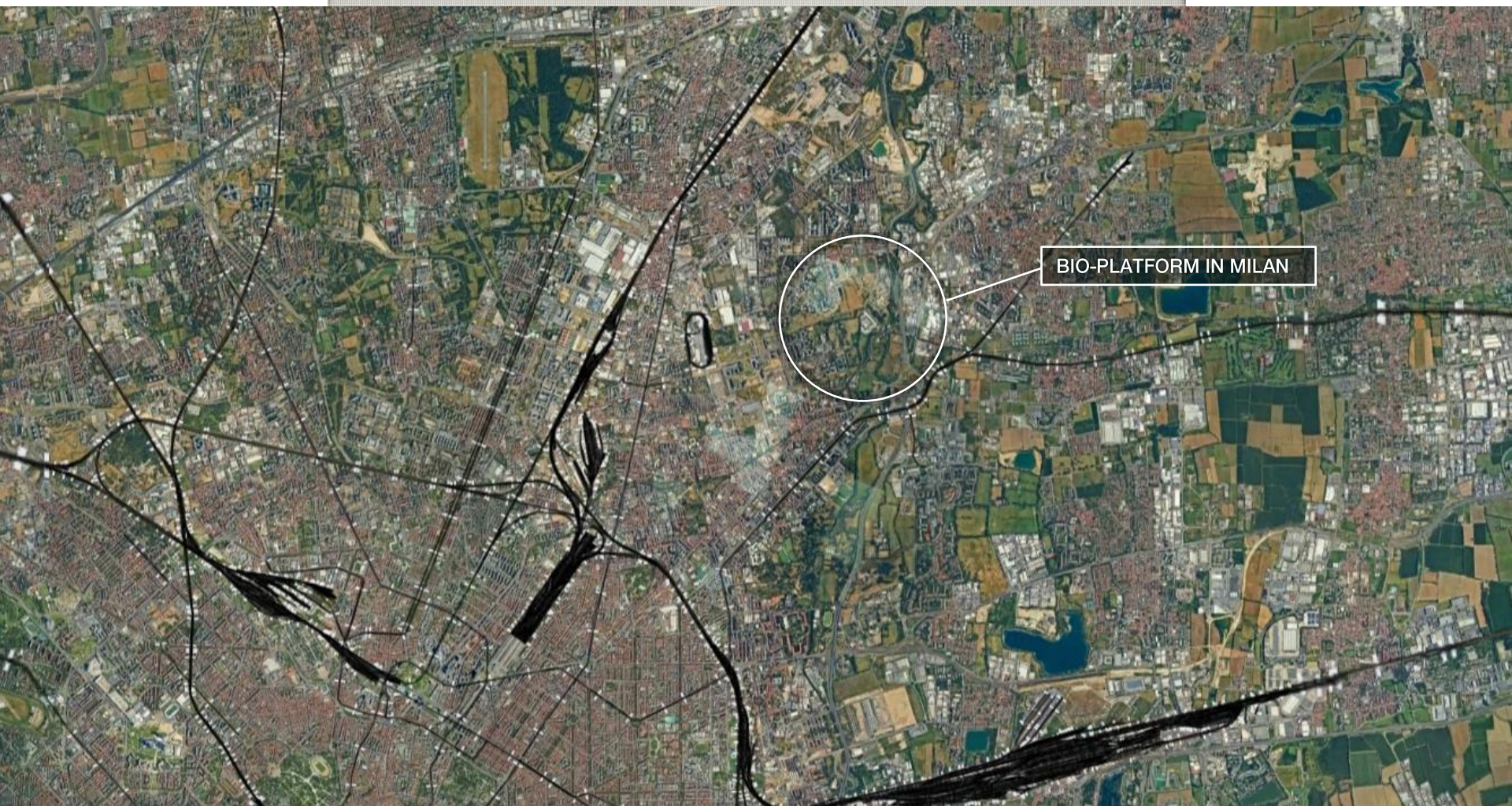
Cliente: GLF Construction Corporation | Costo delle Opere : € 25.000.000

Progettazione Esecutiva, Supervisione di Cantiere, Assistenza Tecnica durante la Costruzione









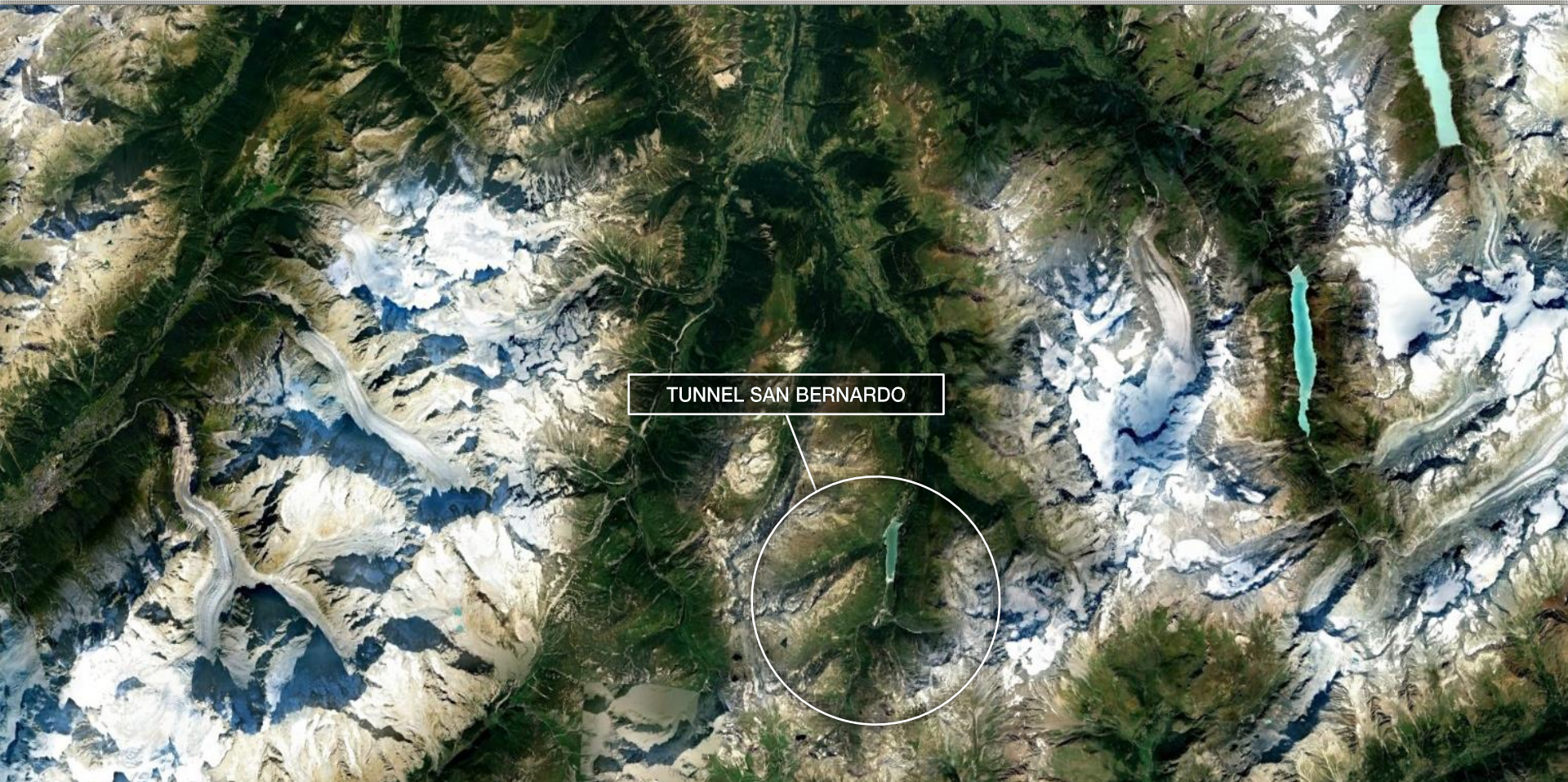
BIO-PLATFORM IN MILAN

IMPIANTO DI TERMOVALORIZZAZIONE DI RIFIUTI E FANGHI BIODEGRADABILI URBANI

Italia

Cliente: **Cap Holding** | Costo delle opere: € 37,665,215
Progettazione esecutiva





TUNNEL SAN BERNARDO

LAVORI DI RIABILITAZIONE STRADALE TRA ETROUBLES E IL RACCORDO AUTOSTRADALE PER IL TUNNEL SAN BERNARDO

Italia

Cliente: ANAS S.p.A. | Costo delle opere: € 111,252,852
Progettazione esecutiva e assistenza tecnica durante la costruzione



LAVORI DI RIABILITAZIONE STRADALE TRA ETROUBLES E IL RACCORDO AUTOSTRADALE PER IL TUNNEL DI SAN BERNARDO | Italia



AMPLIAMENTO DELL'AUTOSTRADA A4

Italia

Cliente: TILIAVENTUM S.c.ar.l | Costo delle opere: € 289,761,446
Progetto definitivo, Progetto esecutivo









SCHEMA IDRICO DEL BASENTO – BRADANO

Italia

Cliente: Ente per lo Sviluppo dell'Irrigazione e la Trasformazione Fondiaria in Puglia, Lucania ed Irpinia (E.I.P.L.I.)

Costo delle opere: € 73,000,000

Direzione Lavori









PONTE STRALLATO SUL FIUME OZAMA

METRO DI SANTO DOMINGO – PONTE STRALLATO SUL FIUME OZAMA

Repubblica Dominicana


Cliente: **Yellow Ingenieros & Arquitectos** | Costo delle Opere: € 50.000.000

Analisi specialistiche, Independent check del progetto esecutivo del ponte









SVILUPPO URBANO E INDUSTRIALE DELLA PENISOLA DI AL FAW

PIANIFICAZIONE URBANA E INDUSTRIALE DELLA PENISOLA DI AL FAW

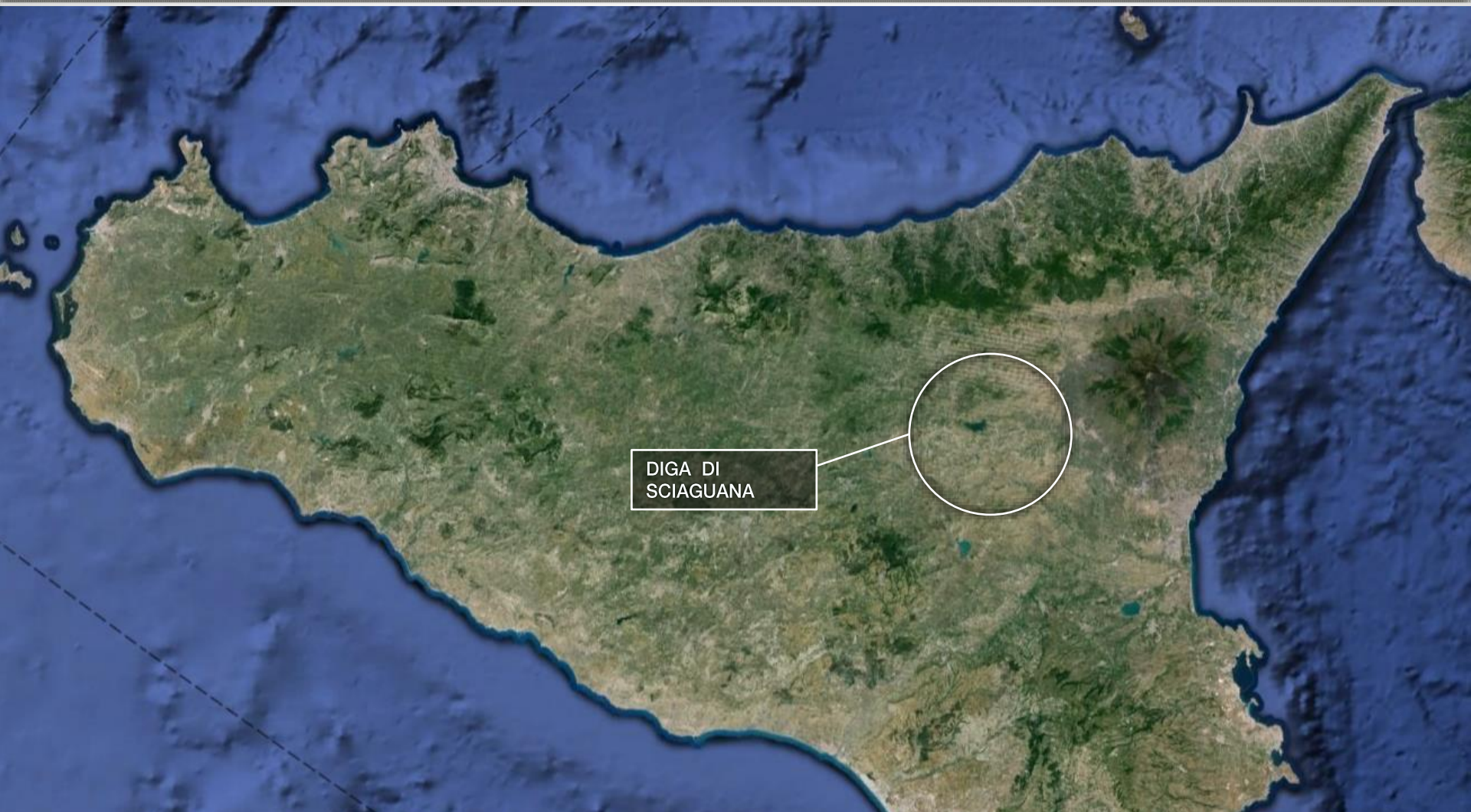
Iraq

Cliente: Ministero dei Trasporti | Costo delle Opere: € 25.000.000.000 circa
Pianificazione, progettazione, preparazione dei documenti di gara









DIGA DI
SCIAGUANA

RIABILITAZIONE DELLA DIGA DI SCIAGUANA

Italia

Cliente: Dipartimento Acqua e Rifiuti della Regione Sicilia | Costo delle opere: € 28,442,000
Progettazione Definitiva, Detailed Design, Direzione Lavori









www.technital.net

We Plan the World of Tomorrow



TECHNITAL S.p.A.
Via Carlo Cattaneo 20, 37121 Verona – Italia
Tel.: +390458053611; Fax.: +390458011558
tender.office@technital.it

Ci trovate anche su: 